

**ESTUDIO ECOCARTOGRÁFICO DE LAS ISLAS DE FUERTEVENTURA Y
LOBOS
MINISTERIO MEDIO AMBIENTE - DIRECCIÓN GRAL. DE COSTAS**

x=	614736
y=	3155266
z=	-36,00

Muestra	0860_00
Provincia	LAS PALMAS

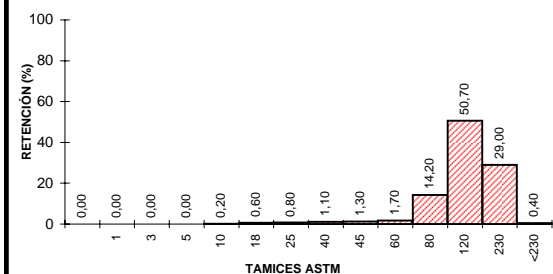
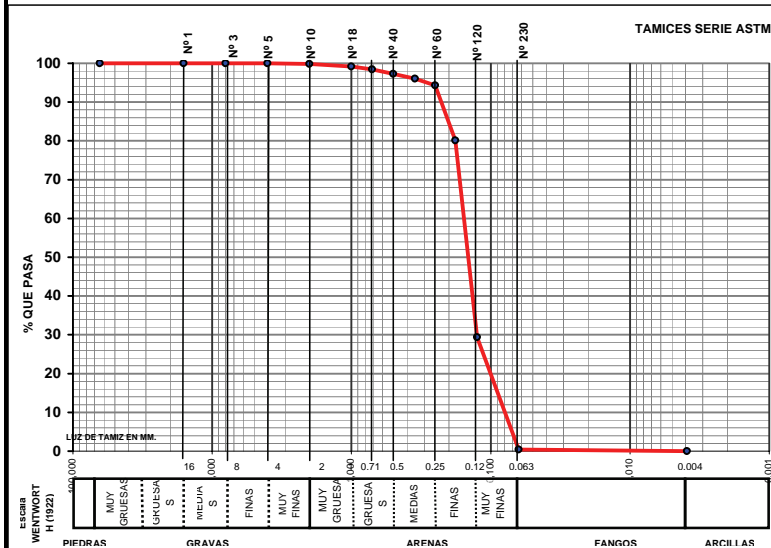
Mediana:	Arenas Finas
Moda:	Arenas Finas
Tm (mm):	0,144
D₅₀(mm):	0,14

D5(mm):	0,287
D16 (mm):	0,197
D25(mm):	0,174
D₅₀(mm):	0,14
D75(mm):	0,11
D84 (mm):	0,091
D95(mm):	7,02E-02

D5 (phi):	1.80
D16 (phi):	2.34
D25 (phi):	2.53
D50 (phi):	2.79
D75 (phi):	3.15
D84 (phi):	3.46
D95 (phi):	3.83

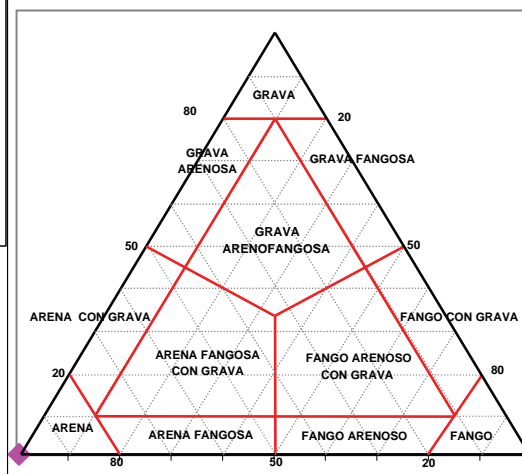
Tm (phi):	2,792
C _s (tn/m ³)	
% finos:	0,400
QD	0,312
IGSD	0,586
Kg	1,336
Ski	0,117

CATEGORIA	%
GRAVAS (> 2 mm)	0,20
ARENA (2-0,063 mm)	99,40
LUTITAS (< 0,063 mm)	0,40
ARENA	



UTE MAXORATA

CLASIFICACION TEXTURAL - DIAGRAMA TRIANGULAR





LABORATORIO DE ANÁLISIS

INFORME DE ENSAYO

Nº de Registro **FU0860_00**

Ecología y arqueología marina del estudio
ecocartográfico de las islas de
Fuerteventura y Lobos.

DATOS DE LA MUESTRA

Tipo de muestra: Sedimentos.
Muestreo: HIDTMA ECOMAR, S.L.
Identificación: 0860 00

RESULTADOS

Parámetro	Resultado	Método
Cadmio total	<0.05 mg/kg	EPA 7131A
Cobre total	<0.05 mg/kg	EPA 7210
Plomo total	<0.05 mg/kg	EPA 7420
Níquel	<0.05 mg/kg	EPA 7520
Mercurio total	<3 mg/kg	EPA 7471A
Materia orgánica	0.61 %	Oxidación con dicromato
Potencial REDOX	93 mV	Electrometría
Hidrocarburos totales	<0.1 mg/l	Espectroscopía IR EPA 418
Coliformes totales	0 ufc/g	Filtración en membrana y cultivo a 44°, recuento de colinas. St. Meth. 9222 D y 9230 C
Coliformes fecales	0 ufc/g	
Estreptococos fecales	0 ufc/g	Filtración en membrana y cultivo a 37°, recuento de colinas. St. Meth. 9222 D y 9230 C

Observaciones:


Fdo.: Gilberto Diosdado Doñate
Director Técnico

Antigua, a 16 de noviembre de 2005